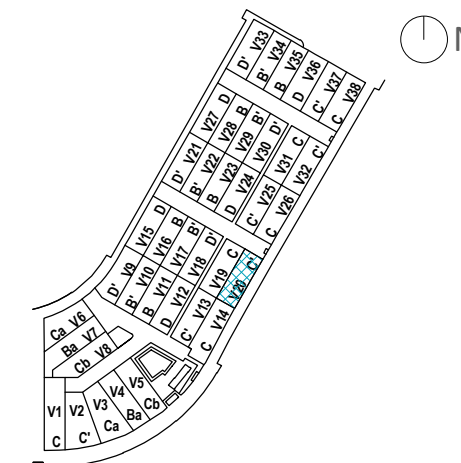


EMPLAZAMIENTO



CUADRO DE SUPERFICIES

| | |
|---|-----------------------------|
| TOTAL SUP. ÚTIL VIVIENDA | 145,86 m ² |
| TOTAL SUP. CONSTRUIDA VIVIENDA INCL. ZZCC | 167,18 m ² |
| Aparcamiento | 69,93 m ² |
| Jardín principal | 101,76 m ² |
| TOTAL JARDÍN | 171,69 m² |
| SUPERFICIE DE PARCELA | 262,46 m² |

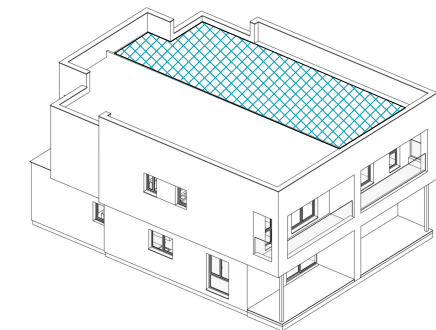


DEPARTAMENTO TÉCNICO
Revisión: 01
Fecha: 16/05/2024

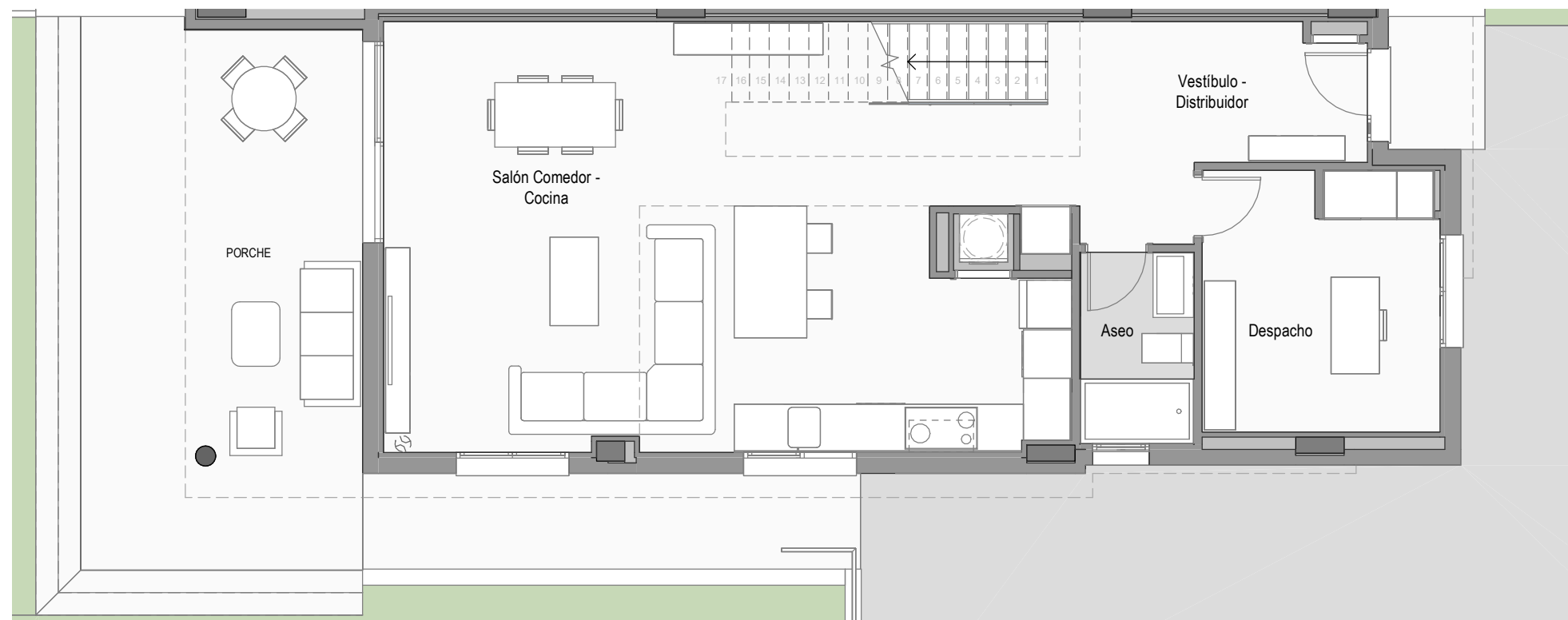
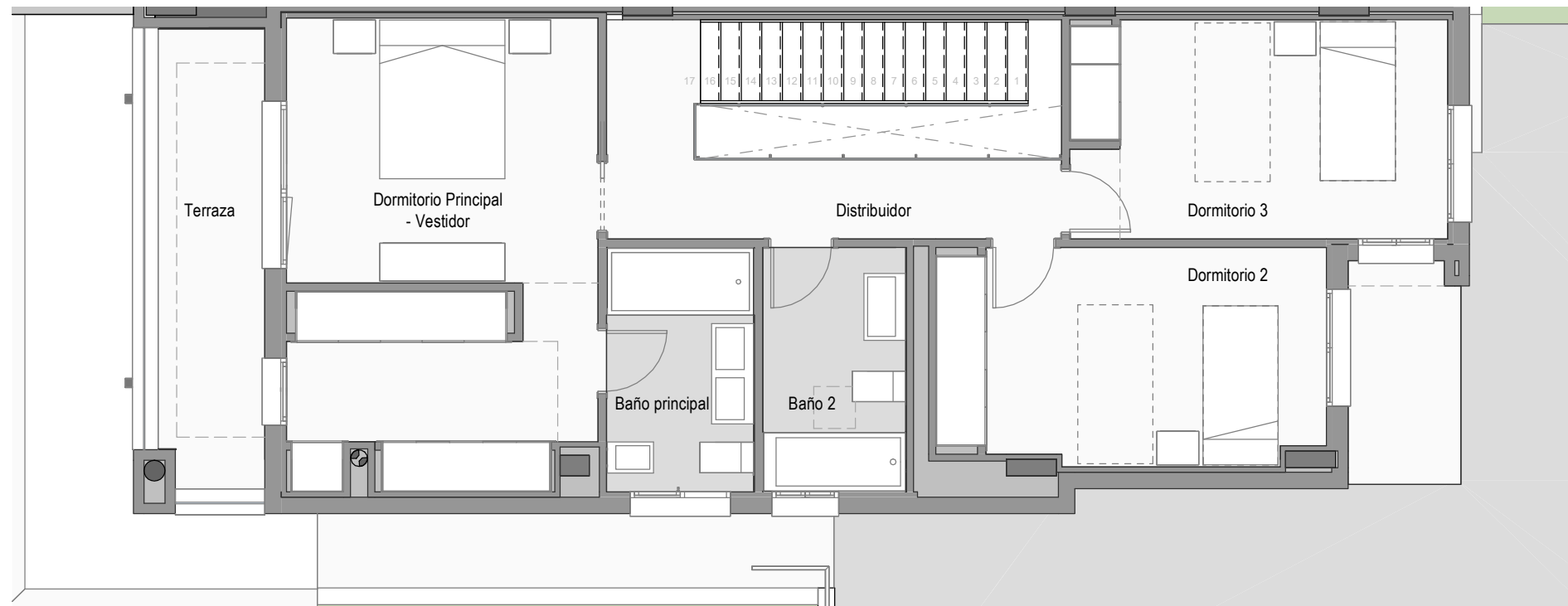
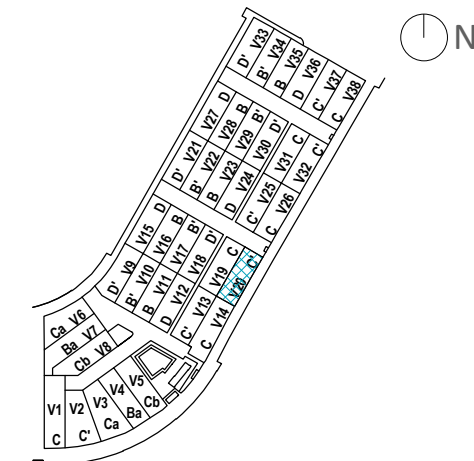
Parcela Nº 20 -Tipo C'

1 m 2 m 3 m 4 m 5 m

La información aquí contenida puede ser modificada durante el transcurso de la ejecución de la obra por exigencias técnicas o jurídicas, sin que ello implique menoscabo en el nivel global de calidades. El mobiliario, incluido el de cocina y lavadero, se refleja a efectos meramente decorativos, sin que se incluya en la oferta. Los peldaños de acceso a la vivienda y salidas a patios, puede alterarse en función de la rasante de las calles y corresponde a la D.F. fijar el criterio.



EMPLAZAMIENTO



CUADRO DE SUPERFICIES

| | |
|---|----------------------------|
| Planta Baja | |
| Vestibulo - Distribuidor | 12,46 m ² |
| Salón - Comedor - Cocina | 40,43 m ² |
| Despacho | 9,52 m ² |
| Aseo | 3,31 m ² |
| Total sup. útil Interior P. Baja | 65,72 m² |

| | |
|--|-----------------------------|
| Planta Primera | |
| Distribuidor | 7,01 m ² |
| Dormitorio Principal - Vestidor | 20,19 m ² |
| Dormitorio 2 | 11,91 m ² |
| Dormitorio 3 | 11,81 m ² |
| Baño principal | 5,08 m ² |
| Baño 2 | 4,94 m ² |
| Total sup. útil Interior P. Primera | 60,94 m² |
| TOTAL SUP. ÚTIL INTERIOR VIVIENDA | 126,66 m² |

| | |
|---|----------------------------|
| Planta Baja | |
| Entrada | - |
| Porche | 12,02 m ² |
| Total sup. útil Exterior P. Baja | 12,02 m² |

| | |
|--|----------------------------|
| Planta Primera | |
| Terraza | 7,18 m ² |
| Total sup. útil Exterior P. Primera | 7,18 m² |
| TOTAL SUP. ÚTIL EXTERIOR VIVIENDA | 19,20 m² |

| | |
|--|-----------------------------|
| TOTAL SUP. ÚTIL VIVIENDA | 145,86 m² |
| TOTAL SUP. CONSTRUIDA VIVIENDA INCL. ZZCC | 167,18 m² |

| | |
|------------------------------------|-----------------------|
| Según Decreto BOJA 218/2005 | |
| Total Sup. Útil | 136,26 m ² |
| Total Sup. Construida incl. ZZCC | 160,33 m ² |

| | |
|---------------------|-----------------------------|
| Aparcamiento | 69,93 m ² |
| Jardín principal | 101,76 m ² |
| TOTAL JARDÍN | 171,69 m² |

| | |
|------------------------------|-----------------------------|
| SUPERFICIE DE PARCELA | 262,46 m² |
|------------------------------|-----------------------------|

DEPARTAMENTO TÉCNICO
 Revisión: 01
 Fecha: 16/05/2024

Vivienda Nº 20 - Tipo C'



La información aquí contenida puede ser modificada durante el transcurso de la ejecución de la obra por exigencias técnicas o jurídicas, sin que ello implique menoscabo en el nivel global de calidades. El mobiliario, incluido el de cocina y lavadero, se refleja a efectos meramente decorativos, sin que se incluya en la oferta. Los peldaños de acceso a la vivienda y salidas a patios, puede alterarse en función de la rasante de las calles y corresponde a la D.F. fijar el criterio.